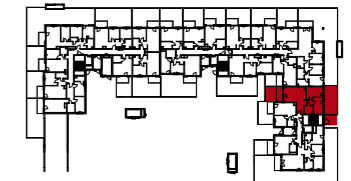


DZIELNICA MIESZKANIOWA
METRO ZACHÓD



| | | | | | | | |
|---------------|----|---|---|---|---|--|--|
| Budynek | H | | | | | | |
| Nr klatki | 1 | 2 | 3 | | | | |
| Piętro | P | 1 | 2 | 3 | 4 | | |
| Nr mieszkania | 95 | | | | | | |

ZESTAWIENIE POMIESZCZEŃ:

| | | |
|---|------------------------|----------------------|
| 1 | SALON Z ANEKSEM | 22.64 m ² |
| 2 | POKÓJ | 13.46 m ² |
| 3 | POKÓJ | 11.06 m ² |
| 4 | ŁAZIENKA | 4.76 m ² |
| 5 | HOL | 8.67 m ² |
| | ŚCIANKI DO REARANŻACJI | 2.03 m ² |

POWIERZCHNIA UŻYTKOWA: 60.59

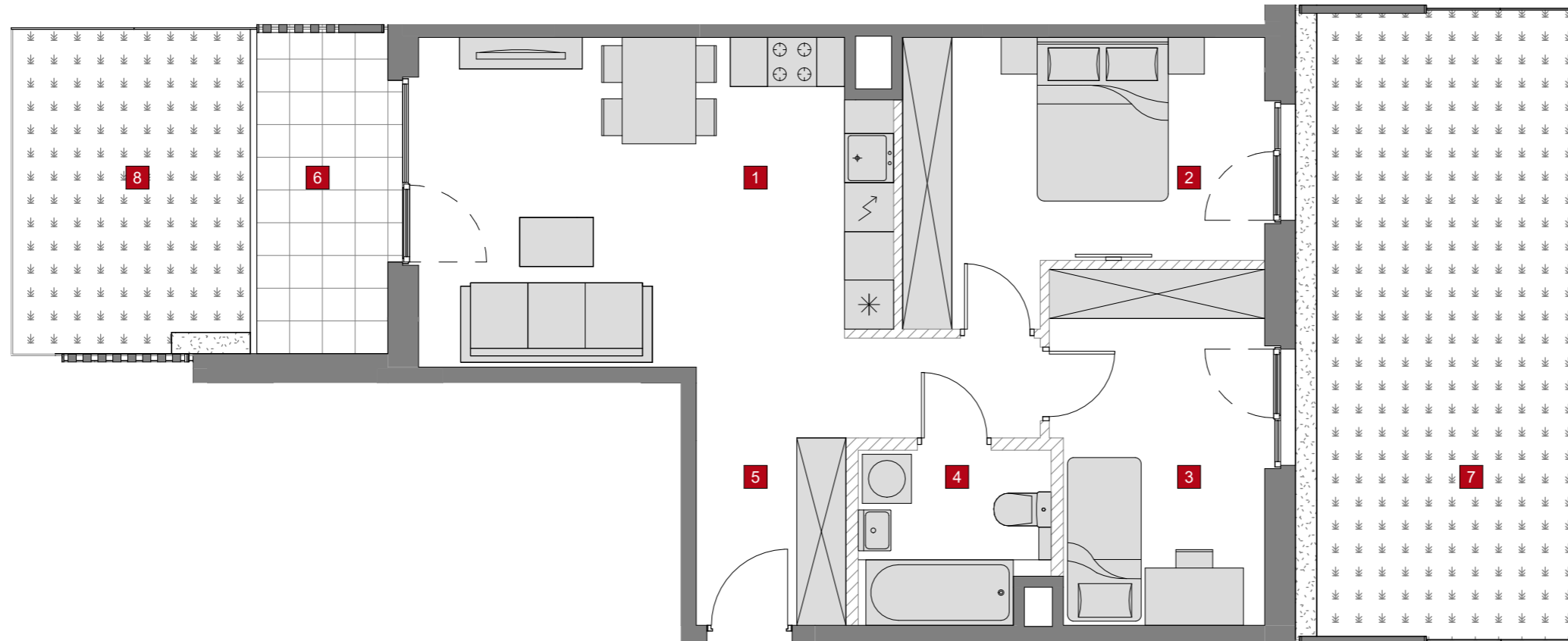
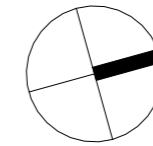
POWIERZCHNIA SPRZEDAŻOWA: 62.62

6 UTWARDZENIE 6.66 m²

7 OGRÓDEK 26.78 m²

8 OGRÓDEK 11.51 m²

tremend



UWAGI:

- WYMIARY POMIESZCZEŃ, LOKALIZACJĘ PRZYBORÓW SANITARNYCH, ROZMIESZCZENIE PUNKTÓW INSTALACYJNYCH ITP. PODANO ZGODNIE Z PROJEKTEM BUDOWLANYM. MOGA WYSTĄPIĆ NIEWIELKIE RÓŻNICE WYMIARÓW I USYTUOWANIA ELEMENTÓW POWSTAŁE W TRAKCIE REALIZACJI PRAC BUDOWLANYCH. PODANE WYMIARY SĄ WYMIARAMI W ŚWIETLE PIONOWYCH PRZEGRÓD (ŚCIAN) W STANIE SUROWYM.
- POWIERZCHNIA UŻYTKOWA LOKALU JEST OKREŚLONA NA PODSTAWIE ROZPORZĄDZENIA MINISTRA TRANSPORTU, BUDOWNICTWA I GOSPODARKI MORSKIEJ Z DN. 25.04.2012 R. W SPRAWIE SZCZEGÓLWEGO ZAKRESU I FORMY PROJEKTU BUDOWLANEGO ORAZ Z UWZGLĘDNIENIEM WYTYCZNYCH OKREŚLONYCH W POLSKIEJ NORMIE PN-ISO 9836:1997, M.IN. POWIERZCHNIA UŻYTKOWA JEST OBLICZANA DLA WYMIARÓW LOKALU W STANIE WYKOŃCZONYM, NA POZIOMIE PODŁOGI, NIE LICZĄC LISTEW PRZYPODŁOGOWYCH, PROGÓW ITP., WLICZANE SĄ DO NIEJ ELEMENTY NADAJĄCE SIĘ DO DEMONTAŻU (TAKIE JAK: RURY, KANAŁY) ORAZ WYRAŻONA JEST W METRACH KWADRATOWYCH Z DOKŁADNOŚCIĄ DO DWÓCH MIEJSC PO PRZECINKU.
- PRZEDSTAWIONA NA RZUCIE ARANŻACJA MA CHARAKTER PRZYKŁADOWY, UMEBLOWANIE NIE STANOWI WYPOSAŻENIA NABYWANEGO LOKALU.

SKALA: 0 100 200cm

ŚCIANKI DO REARANŻACJI